



PROSTKA KOŁNIERZOWA

Ciśnienie nominalne:
PN 10, 16, 25

Przylącze kołnierzowe:
wg PN-EN-1092-1

Atest PZH:
HK/W/0342/01/2009

Dostępne wykonania:

-Średnice: DN 80 – DN 2400

-Wykonanie materiałowe: St3s

1.4301 = AISI 304 = 0H18N9

1.4541 = AISI 321 = 1H18N9T

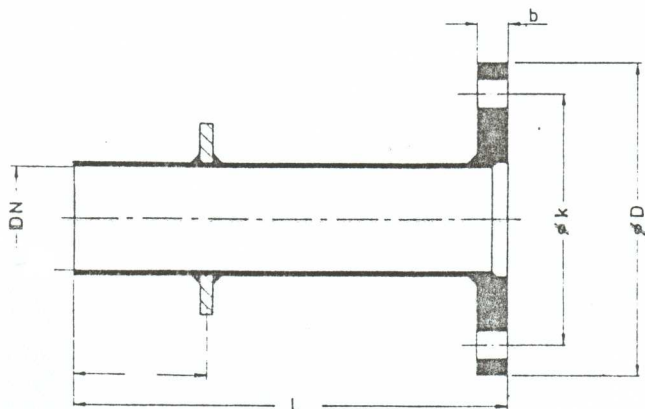
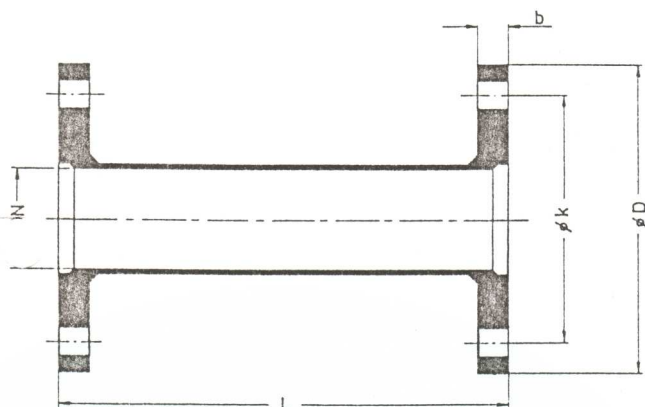
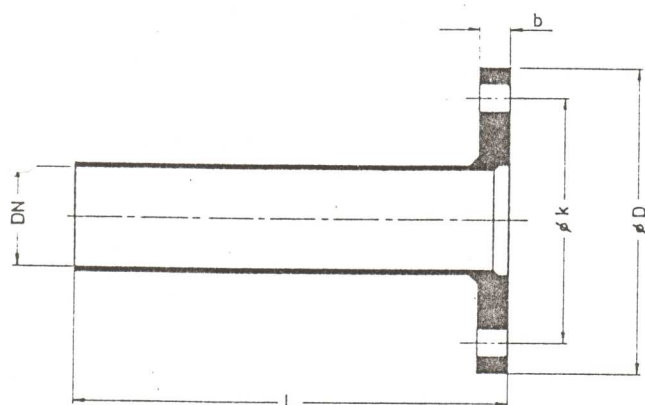
1.4571 = AISI 316 Ti = 0H17N13M2T

Zabezpieczenie antykorozyjne:

-Bitum, EKB

-Izolacja 3LPE

wymiary w mm



- INNE WYKONANIA NA ZAPYTANIE -