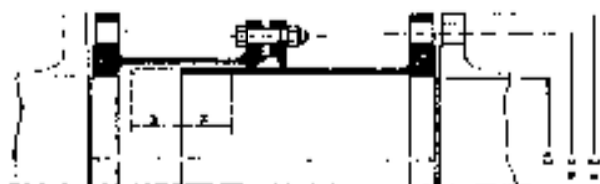


# Монтажные вставки / Компенсаторы

## Тип: L2



Давление номинальное: PN 16 bar

Присоединение фланцевое: DIN 2632

**Также в выполнении из нержавеющей стали**

Монтажные вставки Linck для закладки арматуры применяются при монтаже трубопроводов. Конес трубы должен быть калиброванный и абсолютно гладкий. Уплотнение: Perbutan, винты и гайки гальванически оцинкованные. Материал изготовления: St.37-2

Предохранение от коррозии:

- внутри и снаружи краски битумные не содержащие фенола допускаемые к контакту с питьевой водой.
- с двух сторон оцинкованное.

Длина закладки	Установка	Глубина монтажа	Фланцы	Деление	Ширина застройки	Получество отверстия	Диаметр отверстий фланца	Профиль уплотнения	Вес
32	300 мм	40 мм	140 мм	100 см	4	14 мм	1	7,3	
40	300	40	150	110	4	14	1	9	
50	300	40	165	125	4	15	1	12	
65	300	40	185	145	4	18	1	14	
80	300	40	200	160	6	18	1	16	
100	300	40	220	180	6	18	1	20	
125	300	40	250	210	8	18	2	26	
150	300	40	285	240	8	23	2	32	
175	300	40	315	270	8	23	2	40	
200	300	40	340	295	12	23	2	48	
250	350	50	405	355	12	27	2	70	
300	350	50	460	410	12	27	3	90	
350	350	50	520	470	16	27	3	105	
400	380	50	580	525	16	30	3	140	
450	380	50	640	585	20	30	3	150	
500	380	50	715	650	20	33	3	170	
550	380	50	775	710	20	33	3	205	
600	380	50	840	770	20	36	4	245	
650	380	50	860	790	24	36	4	265	
700	380	50	910	840	24	36	4	285	
800	380	50	1025	950	24	39	4	330	
900	390	50	1125	1050	28	39	4	390	
1000	390	50	1255	1170	28	42	4	490	
1100	400	50	1355	1270	32	42	5	540	
1200	400	50	1405	1390	32	48	5	710	
1300	400	50	1585	1490	32	48	5	820	
1400	400	50	1685	1590	36	48	5	910	